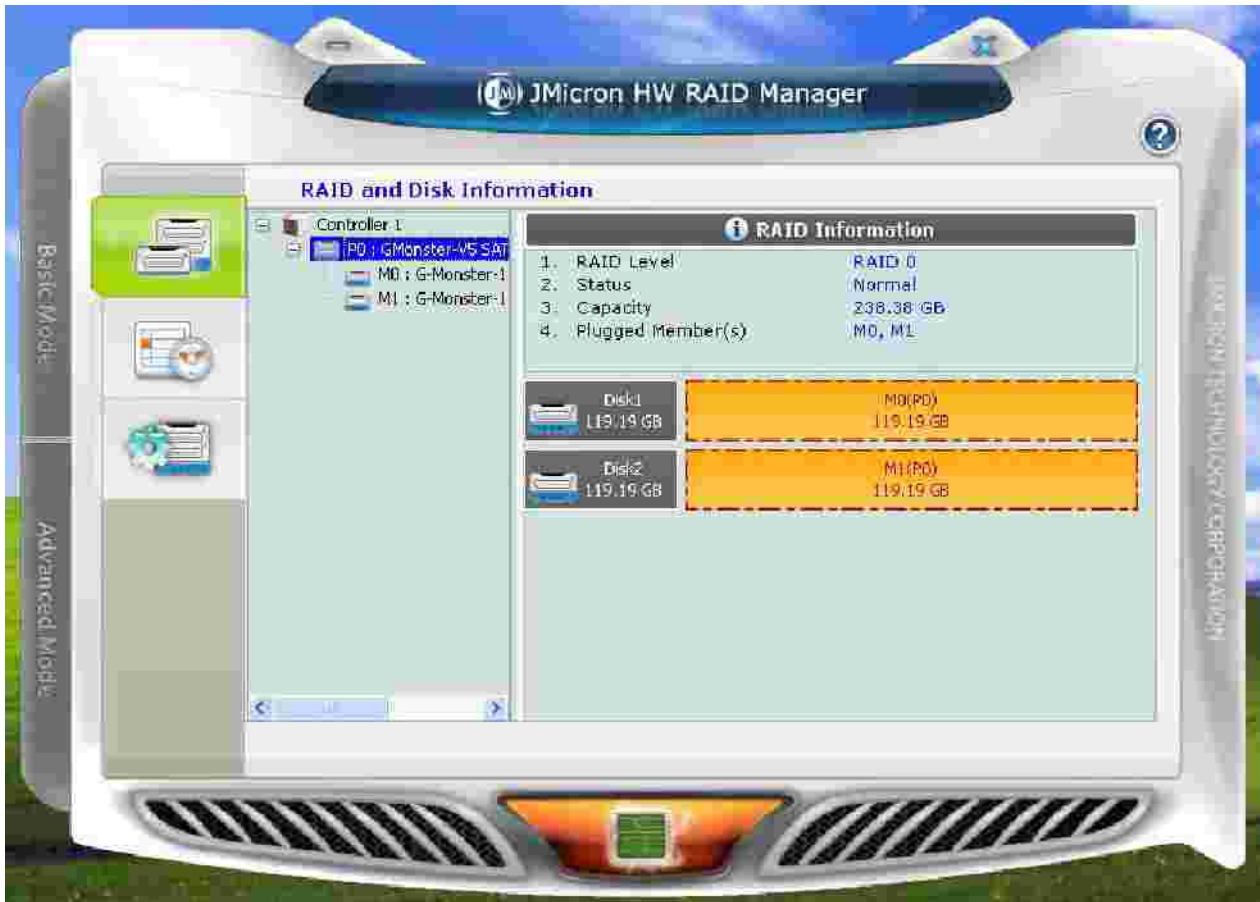


# GMonster-Evolution SATA RAID

User manual

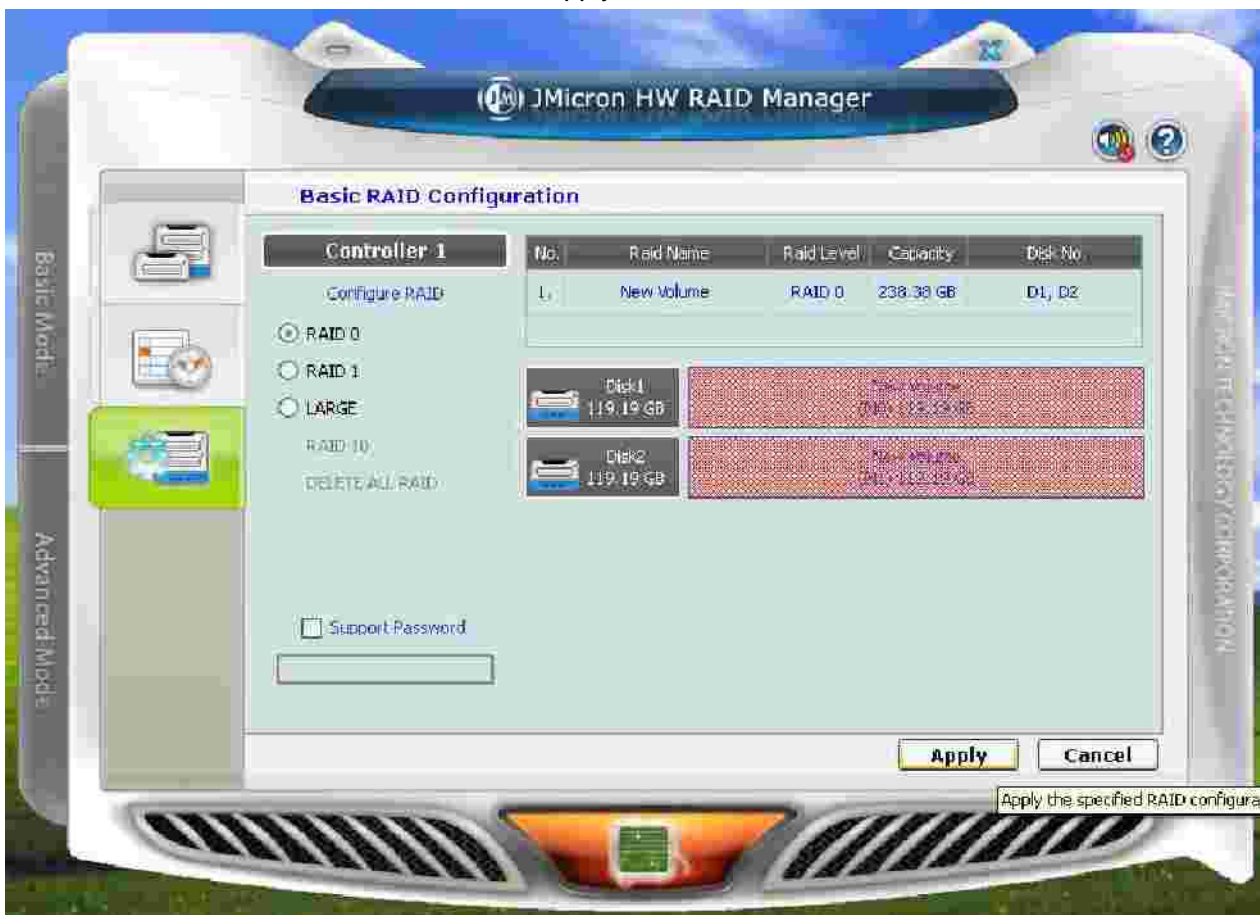
RAID レベルを切り替える前に、二つの SATA ストレージをインストールされたことを予めご確認ください。新しいストレージが G-Monster Evolution に接続する際に、RAID アレイされていない状態で、下記の通りの画面からセッティングが始まります。「RAID and Disk Information」が二つのストレージを認識しているかどうかご確認ください。



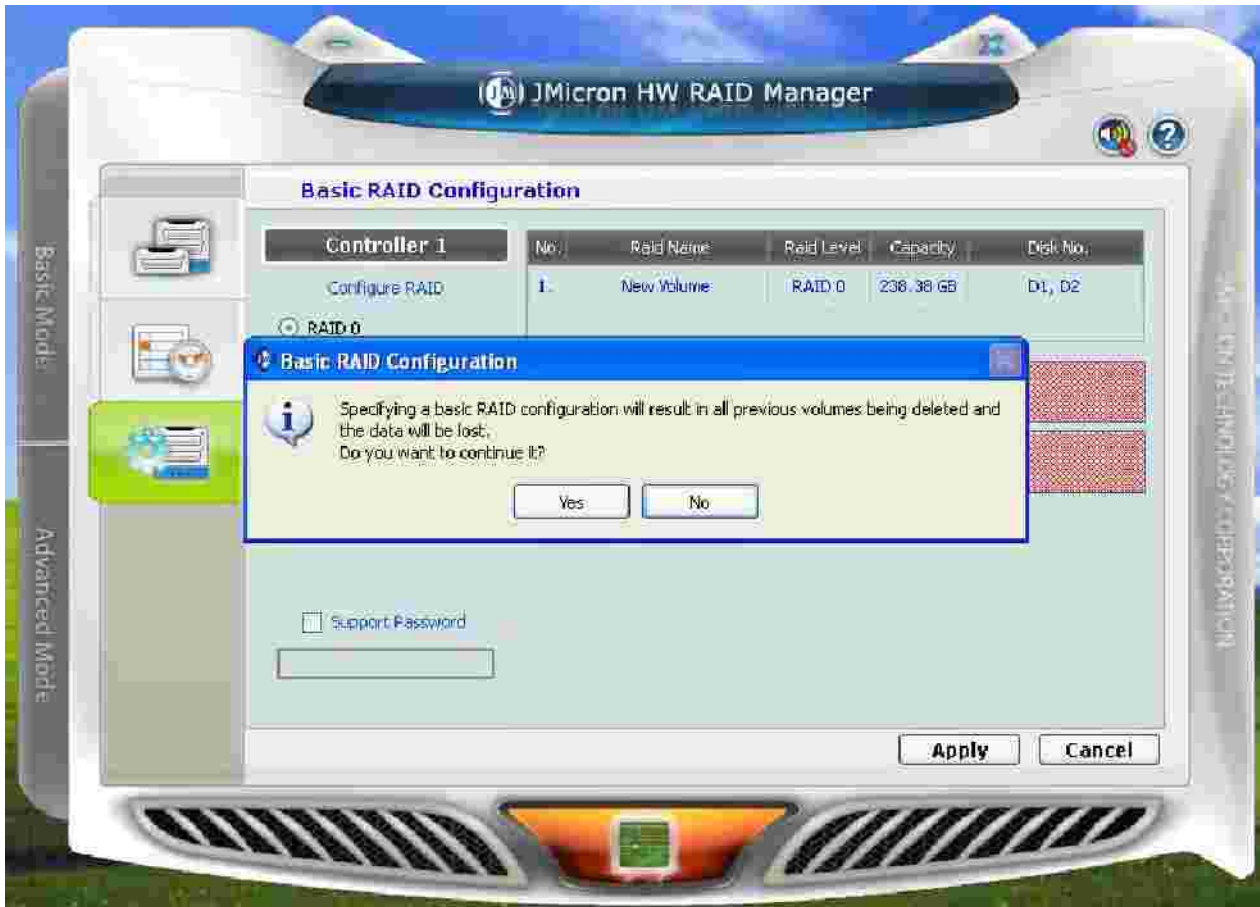
Basic Mode の青いエリアを選択し、RAID 0 / 1 / LARGE から基本 RAID レベルを選択します。



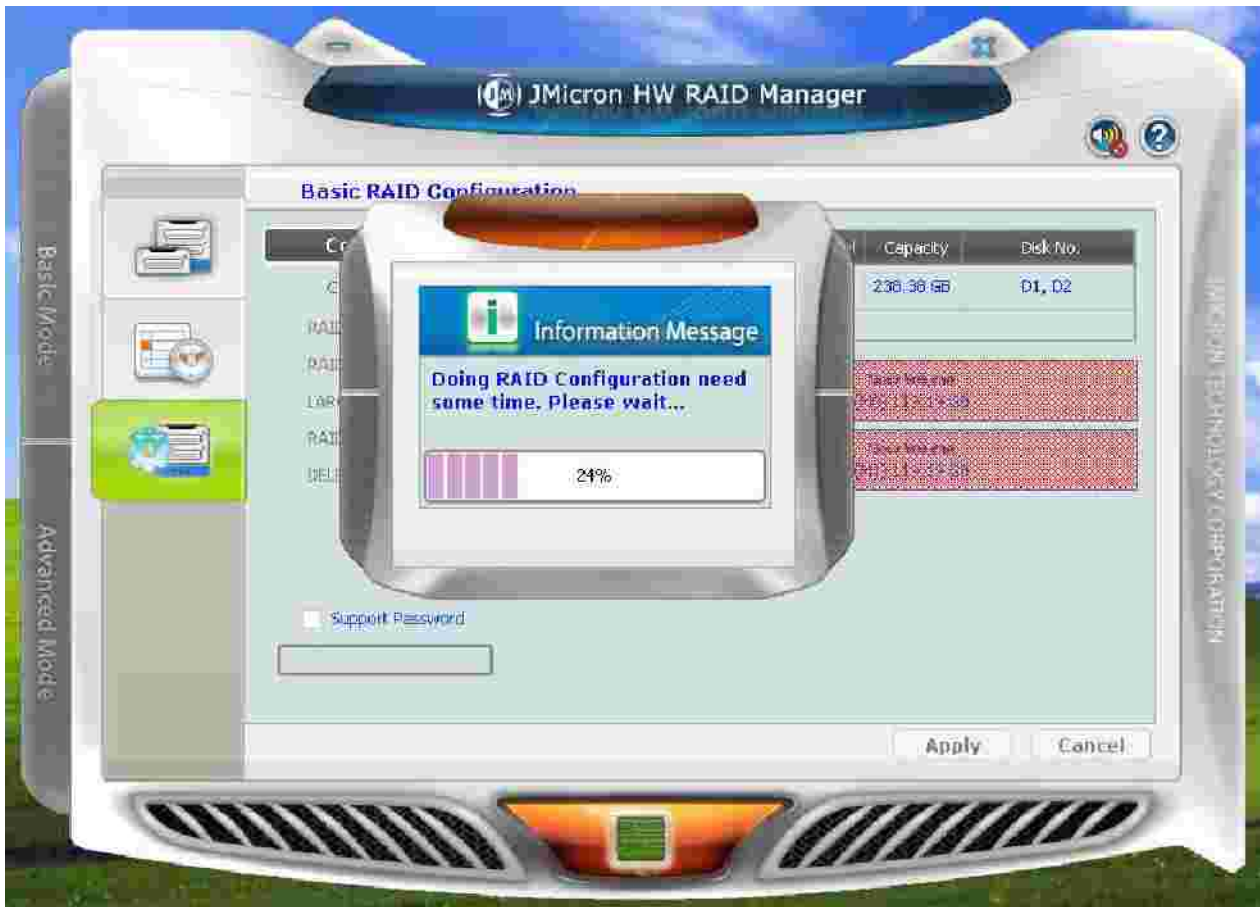
好きな RAID レベルを選択しましたら、『Apply』をクリックください。



RAID Manager がポップアップされ、『Yes』をクリックし、RAID を組み立てます。

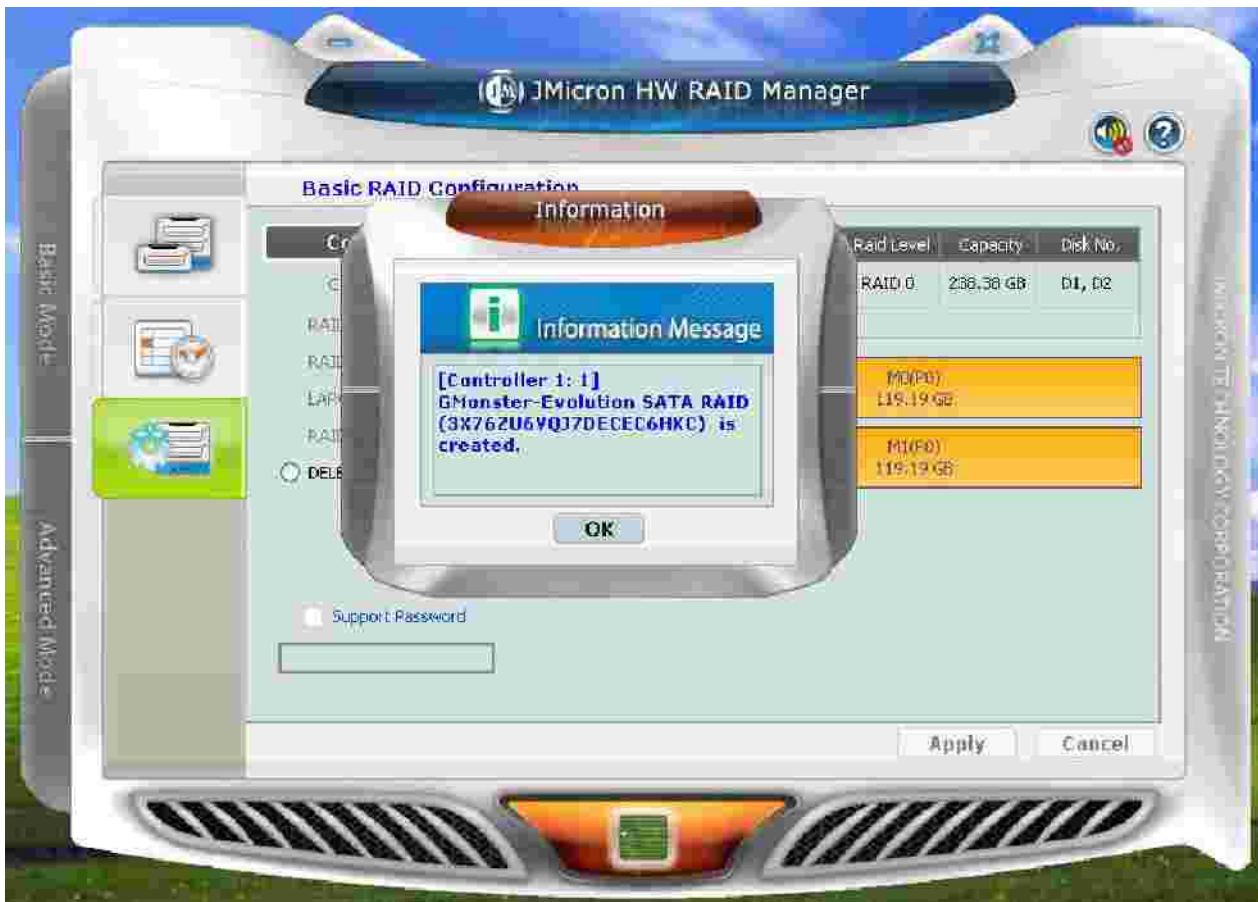


RAID レベル更新中：



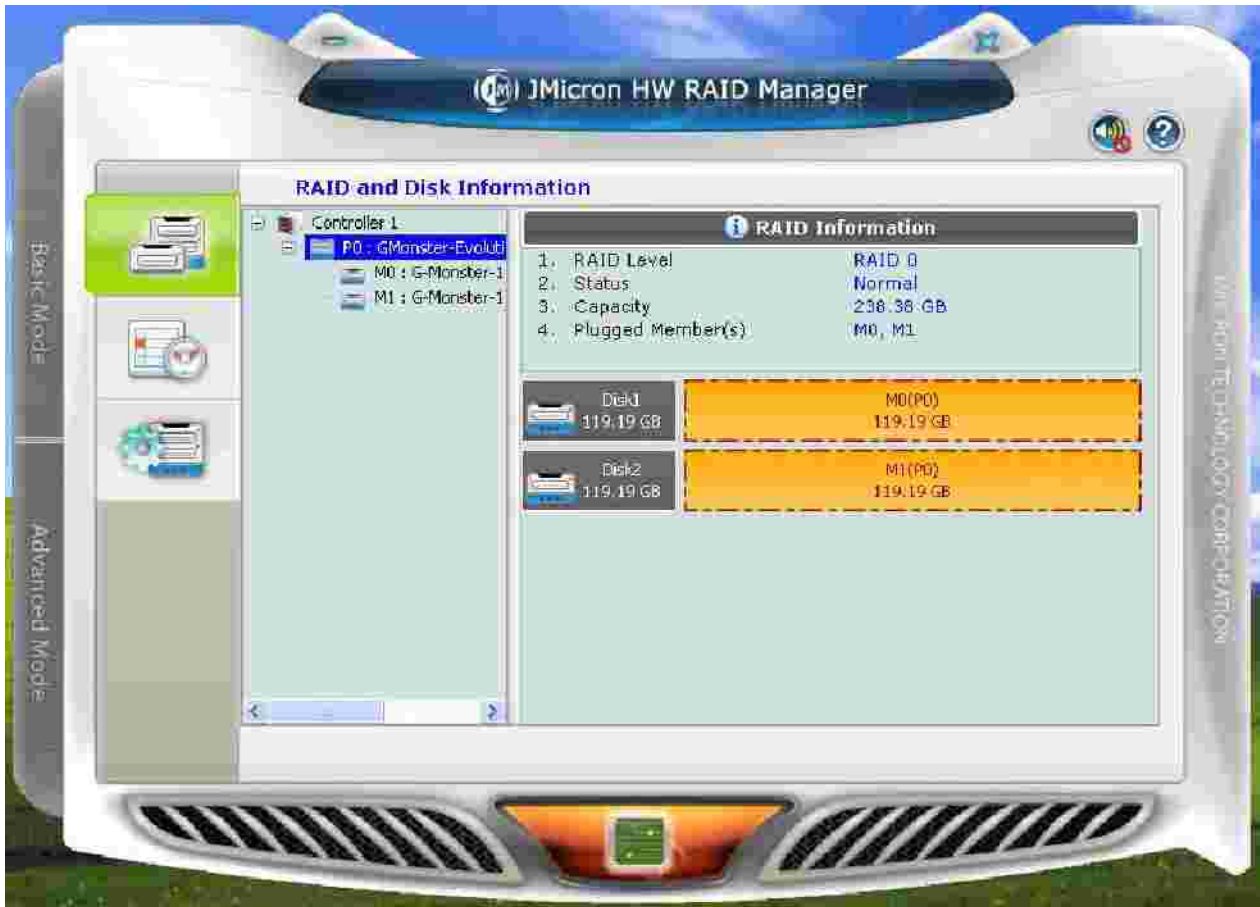
更新終了。『Yes』をクリックしてから、コントロールパネルに戻って、ディスクとパー

ティションを設定します。



RAID を削除する：

例えば、RAID 0 を RAID 1 に変更したい場合。

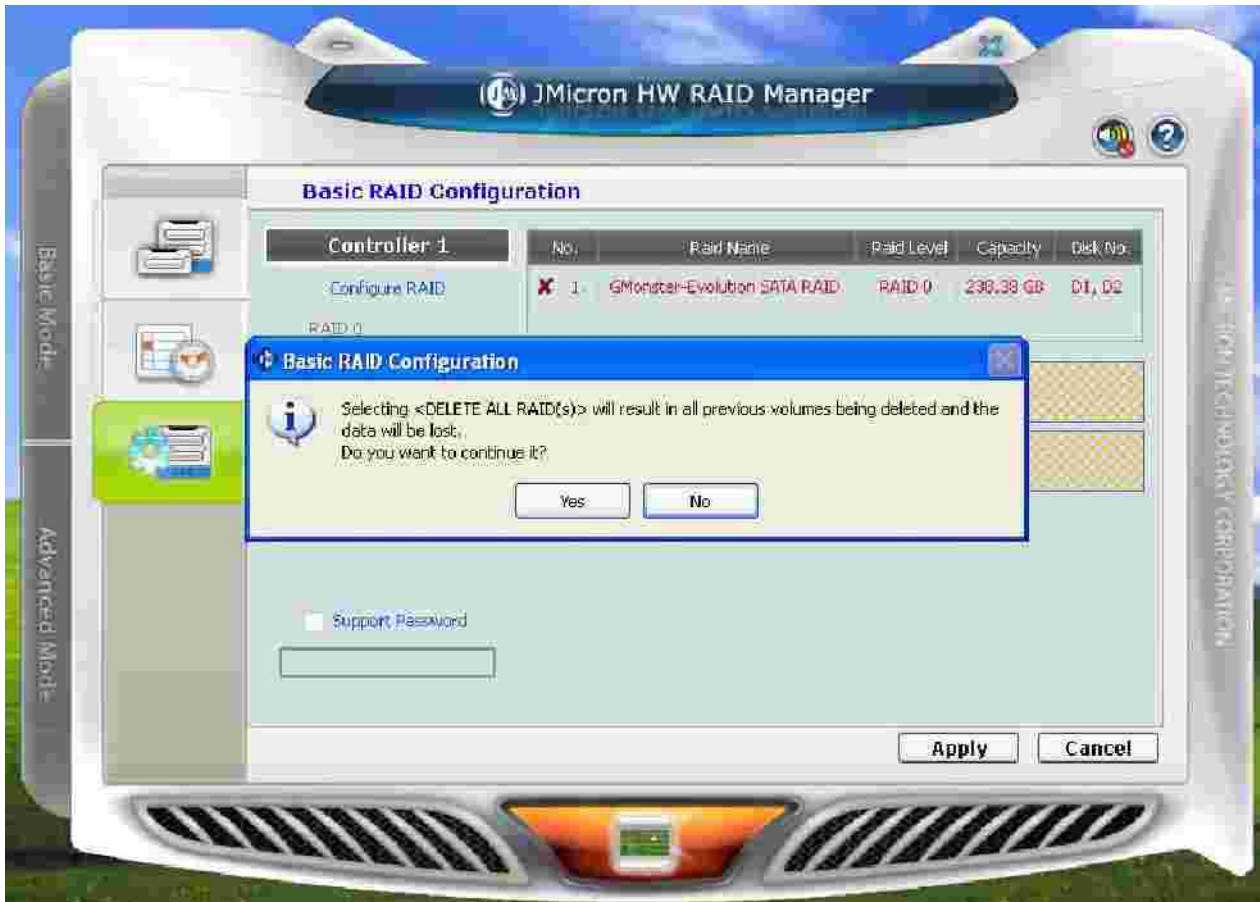


Basic Mode の3ページをクリックし、“DELETE RAID ARRAY”を選択します。

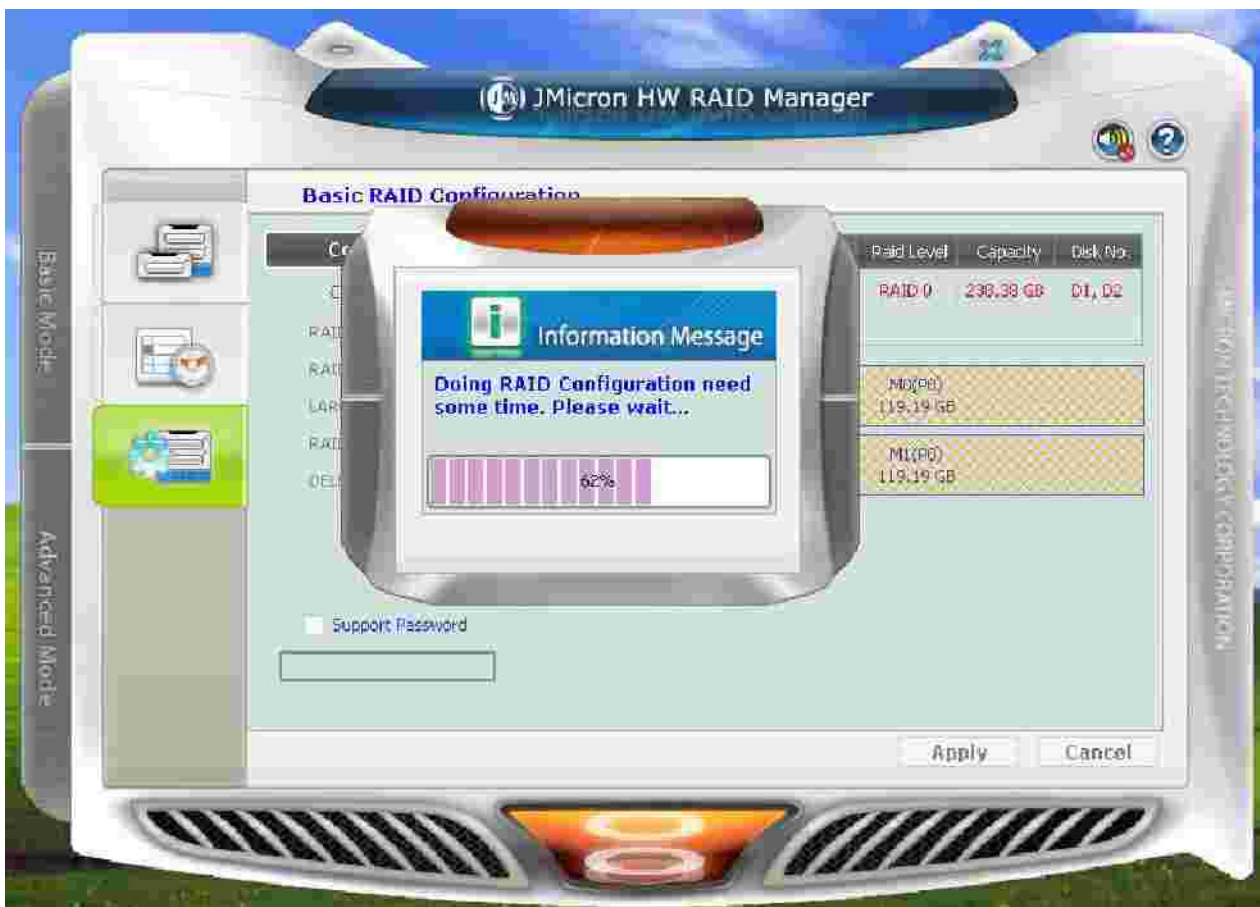


RAID Manager がポップアップされ、削除する場合、SSD のすべてのデータが消されま

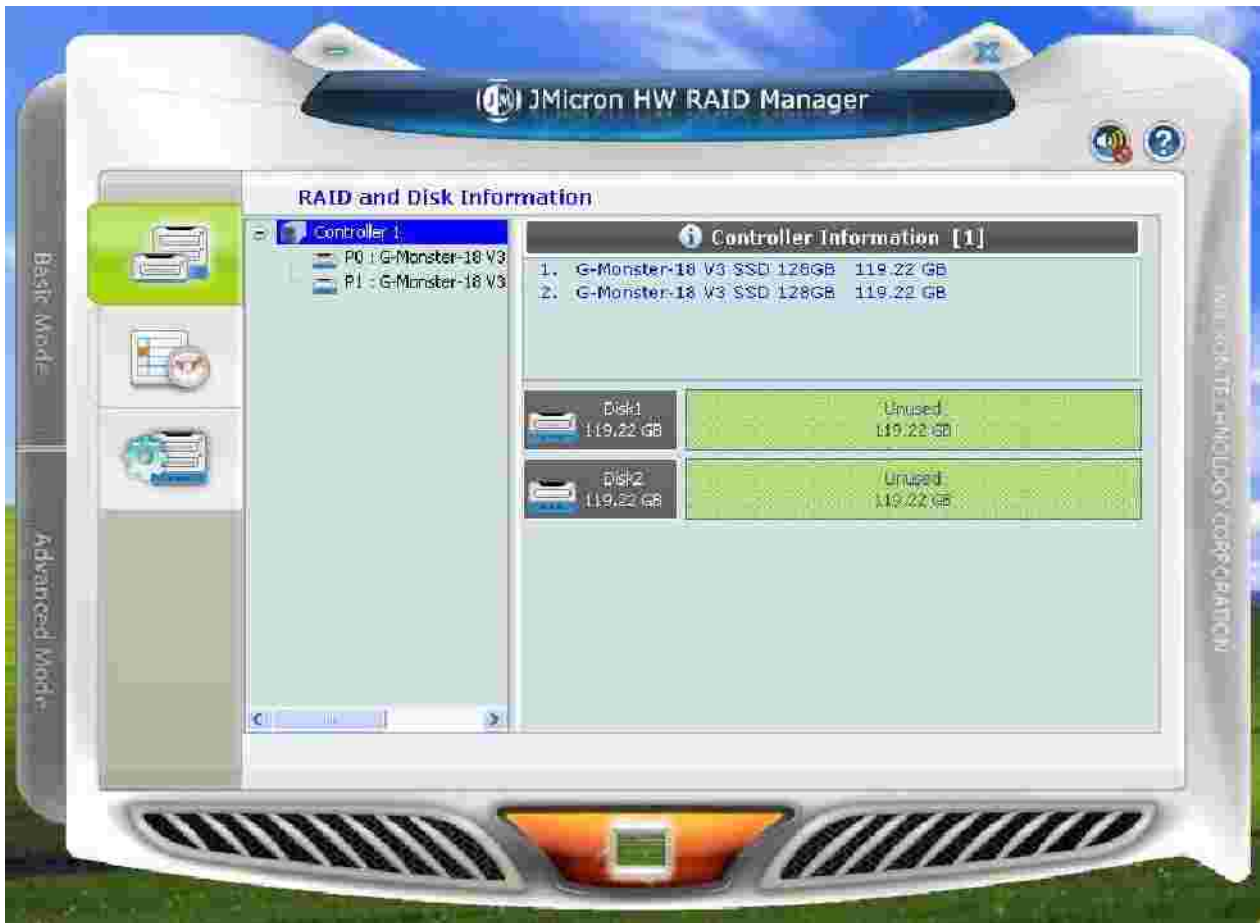
す！



"Yes"をクリックし、RAID を削除します。



デバイスにはRAID アレイされてない状態に戻されました：



\* 注意：削除したり RAID レベルを変換したりする際には、データはすべて削除されます！